

製品紹介

Introduction of products

株式会社 美創技研

Biso Giken Co., Ltd.

美創酵素とは

美創酵素とは、独自の発酵システムで抽出した複数の酵素活性を有する酵素溶液であり、その他ビタミンやミネラルといった補酵素やアミノ酸、微量元素を含む人と自然環境にやさしい製品です。



下水・し尿・産業廃水の水質改善をはじめ、油分解や消臭、洗浄といった環境対策のほか、農業や畜産業、水産養殖業といった分野においても、栽培環境や飼育・養殖環境の改善および品質・生産性の向上などに効果を発揮する製品です。

■主な特長

- 製品自体が有機物（有機炭素）に対して、生体触媒（有機触媒）の働きを示します
- 複数の酵素の触媒連鎖反応により、有機物や油分の分解および消化を促し加速させます
- 微生物（バクテリア）を一切含まないノンバクテリア製品であるため、生態系異常を引き起こす心配がありません
- 有用な微生物（バクテリア）を速やかに起動させて、その増殖活性化を促進します
- 有機物の腐敗に起因する悪臭成分を酵素的酸化脱臭反応により除去・抑制します
- 化学薬品に比べて、安全性が高く、取り扱いも容易な製品です

●製品について

形状	液体
pH	4.0前後
水溶性	可溶
梱包形態	1L,10L,20L,200L
梱包容器	PE容器

●適用条件

最適水温 (適用範囲)	20~40℃ (10~80℃)
最適pH (適用範囲)	6.0~8.0 (5.0~10.0)
・強酸・強アルカリ剤、タンパク変性剤、高濃度の塩類などの環境下ではないこと ・豊富な水と酸素（曝気）があること	

水質改善用

BK-PARTNER



水処理施設において水中の有機炭素（有機汚染物質）に対して複数の酵素活性が触媒連鎖反応を示し、分子量の大きな物質（ハードBOD）をより小さな物質（ソフトBOD）へと変化させることによって、有用なバクテリアの新陳代謝と生物分解の進行を加速させて水処理施設の処理機能を高めます。

■**主な使用場所**：曝気槽（好気反応槽）、流量調整槽、汚泥貯留槽、住宅用浄化槽、等

■**主な使用方法**：事前に原液を水でうすめて、使用場所へ注入又は散布します

■**使用量の目安**：添加濃度 1～10mg/L（PPM）

※対象汚水の流入原水BOD又はCOD（高値基準）450mg/L（PPM）に対し、
添加濃度1mg/L（PPM）を推奨しております。（別途、初期投入は必要）

※対象汚水の性状やBOD濃度等によって添加濃度は異なりますのでご相談ください

■**主な効果や適用例**：

- 有機分解を促進し水処理施設の処理機能を向上
- 活性汚泥中の有用なバクテリアや他の微生物の数と働きを促進
- 汚泥沈降性（SV）や汚泥濃度（MLSS）の改善と濃度上昇の抑制
- 糸状菌や放線菌等の異常発生の防止および早期解消
- 曝気槽における異常発泡の改善・抑制
- 水処理施設の浄化機能の早期回復や早期立ち上げ、種付け促進に効果的
- 水処理および汚泥処理における悪臭除去（消臭）

etc...

異常発泡改善対策



Before



After

油脂分解用

BK-OILBUSTER



主に加水分解酵素の働きにより水中の油脂分を迅速に分解します。本来、油脂と水とは溶け込まない性質を持っており、そのままでは水処理の主役であるバクテリアも処理しにくい（食べにくい）状態で生物分解や加水分解、酸化分解の進行を妨げます。美創酵素により水中の油脂分を速やかに分解し水に溶け込みやすい状態に変化させることによって、生物分解や加水分解、酸化分解を加速させます。

■**主な使用場所**：油水分離槽（グリストラップ）、原水槽、流量調整槽、曝気槽など

■**主な使用方法**：事前に原液を水でうすめて、使用場所へ注入又は散布します

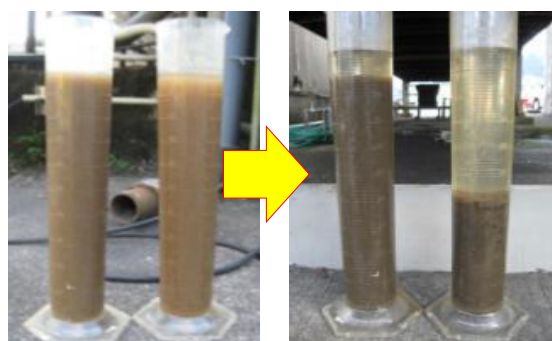
■**使用量の目安**：【油水分離槽】 全容量500L以下の場合 25～100ml/回
【水処理施設】 添加濃度 1～10mg/L (PPM)

※対象汚水の流入原水BOD又はCOD（高値基準）450mg/L (PPM) に対し、
添加濃度1mg/L (PPM) を推奨しております。（別途、初期投入は必要）
※対象汚水の性状やBOD濃度等によって添加濃度は異なりますのでご相談ください

■**主な効果や適用例**：

- 多含油脂廃水の負荷を低減
- 曝気槽（好気反応槽）へ流入した油脂分の分解および早期解消
- 配管、ポンプ、センサー、液中膜、フィルター等、設備・機器の閉塞防止
- 油水分離槽（グリストラップ）の油脂分解および凝固・配管の閉塞防止
- 油水分離槽（グリストラップ）の清掃作業負担の軽減
- 油脂汚れの洗浄および消臭

etc...



Before

After



グリストラップ処理

消臭用 S-POWER



酵素的酸化脱臭反応(酸化還元や脱水素反応)と有機分解促進作用により汚泥や堆肥、生ゴミ、水処理施設等より発生する悪臭の除去・抑制に効果を発揮します。主に、腐敗に起因する悪臭成分である硫化水素やメチルメルカプタン、アンモニア、アミンなどを除去・抑制します。

■**主な使用場所** : 汚泥搬出場、し渣・沈砂搬出場、たい肥舎、畜舎、ゴミピット、等

■**主な使用方法** : (空間噴霧) 事前に水で希釈し、場内空間などに微細に噴霧します
(噴霧混合) 汚泥やし渣、たい肥などの対象物には噴霧混合します
(添加混合) 廃水や汚水、液状汚泥には添加混合します

■**使用量の目安** :

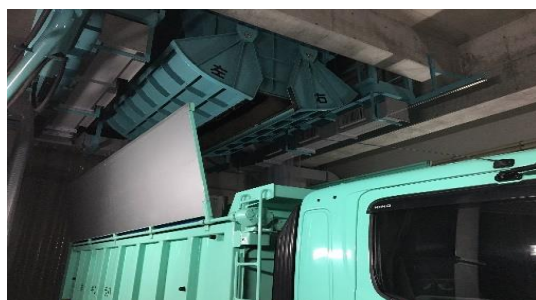
使用方法	添加濃度	希釈倍率
空間噴霧	—	1,000~2,000倍
噴霧混合	—	100~300倍
添加混合	1~10mg/L (PPM)	—

※対象の臭気強度や現場条件等によって添加濃度や希釈倍率は異なりますのでご相談ください

■**主な効果や適用例** :

- 下水、し尿、集落排水処理場等における臭気対策(脱水汚泥、汚泥搬出場、等)
- 事業所、製造工場等における臭気対策(水処理施設、ゴミ集積場、等)
- たい肥化場、ゴミ焼却場等における臭気対策
- 養豚場、養鶏場、牛舎等畜舎における臭気対策
- ビルピット、クーリングタワー等における臭気対策
- その他、有機物の腐敗に起因する臭気(有害ガス)の除去・抑制

etc...



汚泥搬出場臭気対策



たい肥化場臭気対策

湖水浄化用

LAKE POWER



水中の不要な有機炭素（有機汚染物質）を浄化し、バクテリアと水産動物に対する阻害物質を速やかに分解し排除します。

よりクリーンな水質を維持する事によって、水産動物のストレス軽減と免疫力を高め、生産性を高めます。また、底泥やヘドロの減少および発生抑制の効果も見込まれます。

■**主な使用場所**： 養殖池、用水池、公園池、プール、クーリングタワー（冷却塔）、等

■**主な使用方法**： 事前に原液を水でうすめて、使用場所へ注入又は散布します

■**使用量の目安**： 添加濃度 0.1～1.0mg/L（PPM）

※水の汚染度や貯水量等によって添加濃度は異なりますのでご相談ください

■**主な効果や適用例**：

- 水環境の改善および発泡抑制
- 窒素濃度、リン濃度等の低減による富栄養化の改善およびアオコの発生抑制
- 底泥・ヘドロの減少(硫化ガスの発生抑制)
- クーリングタワー（冷却塔）等の循環水の水質改善とアオコ・藻の抑制
- 臭気の除去・抑制

etc...



未処理区

処理区



河川浄化処理

水産養殖用

BF-NATURAL



BF-NATURALは、主に加水分解酵素（消化酵素）の働きにより、水生生物にとっての不要物質であるアンモニアや硫化物等を分解・除去し、成育に適した水環境を保持するとともに、自然に水生生物の成育・生殖能力や代謝機能を高めます。

また同時に、ストレスや病原菌・毒素に対する高い免疫力を持つようになるため、健全育成により生存率や飼料効率等の改善にも貢献します。

■**主な使用場所** : 幼魚用水槽、孵化用水槽、養殖池、等

■**主な使用方法** : 事前に原液を水でうすめて、使用場所へ注入又は散布します

■**使用量の目安** : 添加濃度 0.5~2.0mg/L (PPM)

※水の汚染度や貯水量等によって添加濃度は異なりますのでご相談ください

■**主な効果や適用例** :

- 健全育成による生存率、飼料効率、産卵率等の改善
- 稚魚・稚エビの生産性の改善
- 水槽内の水質改善およびヘドロの発生抑制
- 臭気の除去・抑制

etc...



農業用

大地の友

有機JAS資材適合商品



植物の生長のカギは、土壤微生物(土着菌)の数と働きにあります。
大地の友は、本来必要な土壤微生物の増殖活性化を促し、肥料および土壤中の栄養素を無駄なく十分に植物に吸収させて、植物の活力アップを図ります。大地の友の定期的な使用は、健全で良質な土壤と植物の本来の免疫力を高め、病害虫に強く元気に育てます。あらゆる植物に安心してお使い頂けます。(本製品は肥料や土壤改良材などの役割りを補完する形で作用するものであり、普通肥料や農薬ではありません。)

■主な使用方法と使用量・希釈倍率の目安

特に、土壤改良や発根作用などの促進や根菜類の栽培には大地の友をお奨めしております。

■10a (1反) あたりの推奨量 基本は、土壤灌水です!

使用方法	標準使用量・希釈倍率の目安
土壤灌水	150ml / 10a ※1
葉面散布	3,000~5,000倍 ※2
煙霧使用	1,000~2,000倍 ※3

※1 原液の規定供給量となりますので、農作物に適した灌水量にうすめてご使用ください。

※2 葉の表裏や茎、根元にもまんべんなく浸るくらいに葉面散布してください。

※3 高温加熱式の煙霧機のご使用は避けてください。

■主なお客様の声

- 土づくり時に使用すると、良質な土になり発根作用も良い
- 育苗期に使用すると、健全で丈夫な苗に育つ
- 作物の大きさや粒ぞろいも良くなり、品質や糖度も良くなる
- 葉の厚みや色つやも良く、花も鮮やかにキレイになる
- 稲などが台風や強風があっても倒れにくくなる
- 枯れかけていた観葉植物が、また元気に強く育つようになった

etc...



未使用区

使用区



農業用

MITAKA1000

有機JAS資材適合商品



MITAKA1000は、有害な化学物質を使用せずに厄介な病害虫を植物活性と土壌活性（地力アップ）の促進により自然に制御・抑制するリスク最小限の土壌・植物活性酵素液です。MITAKA1000の定期的な使用は、植物の代謝を促し活性を高めることで、病害虫等によるストレスに強くなり効果的です。（本製品は肥料や土壌改良材などの役割りを補完する形で作用するものであり、普通肥料や農薬ではありません。）

■主な使用方法と使用量・希釈倍率の目安

茎や葉の活力アップを図り、植物の抱えるストレスを最小限に抑え生育をサポートします。

■10a（1反）あたりの推奨量 基本は、葉面散布です！

使用方法	標準使用量・希釈倍率の目安
葉面散布	500～1,000倍 ※1
土壌灌水	250ml / 10a ※2
煙霧使用	300～500倍 ※3

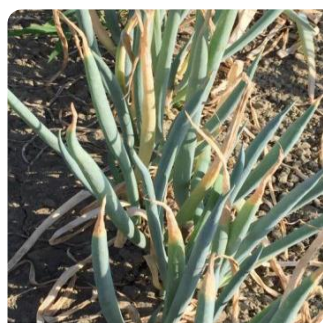
※1 葉の表裏や茎、根元にもまんべんなく浸るくらいに葉面散布してください。

※2 原液の規定供給量となりますので、農作物に適した灌水量にうすめてご使用ください。

※3 高温加熱式の煙霧機のご使用は避けてください。

■主なお客様の声

- 農作物がいつもより元気に育つので、害虫の被害も減りました
- 病気で生長がとまっていた玉ねぎが、使用後から元気になり大きく再生長しました
- 使用している畑としていない畑では、明らかに葉の厚みや色つやに違いがありました
- 使用をはじめてから、自然と以前よりも減農薬で栽培することができていてうれしい



未使用区



使用区



葉を丈夫に！色つやもUP

etc...

● 保管条件

- ・ 直射日光や高温多湿を避けて、冷暗所で保管してください
- ・ 子どもの手の届かない場所に保管してください

● 注意事項

- ・ 本製品は飲用ではありません
- ・ 原液のままでのご使用は避けてください
- ・ 原液をうすめる際には、容器に先に水を張り、その後原液を入れてよく混ぜてからご使用ください
- ・ ご不明な点等ございましたら、ご使用前にメーカーもしくは販売店にお問い合わせください



株式会社 美創技研

〒836-0054 福岡県大牟田市天領町3-10-10
TEL0944-57-5324/FAX0944-57-5066
E-mail : biso-kouso@bisougiken.com